



REGIONE  
CALABRIA



COMUNE  
DI CARLOPOLI

# PROGETTO C·A·S·E·

**Comunità Accogliente  
e Sviluppo Emancipante**

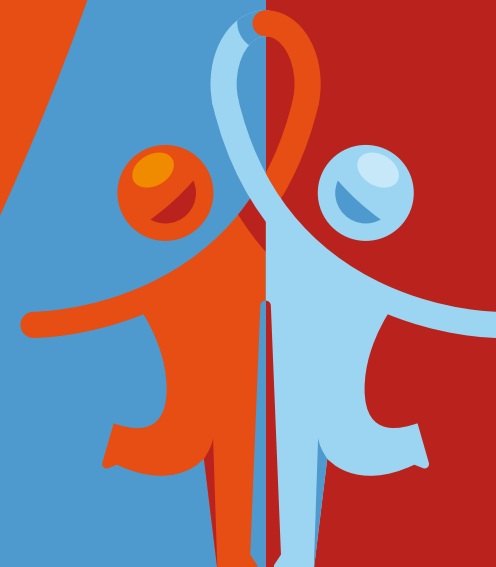


Per Informazioni  
puoi chiamare  
i seguenti numeri:

 **0968 82025**

 **331 7332756**

Parlerai con un operatore



# PROGETTO C·A·S·E·

Il progetto ha l'obiettivo di creare un sistema integrato di presa in carico, supporto, gestione e accompagnamento all'inserimento socio-lavorativo e all'autonomia delle persone migranti, realizzando anche attività mirate all'emersione del lavoro

## A CHI SI RIVOLGE

A cittadini di Stati non appartenenti all'Unione Europea e a cittadini neo-comunitari dimoranti o presenti sul territorio regionale e in regola con le disposizioni sull'ingresso e il soggiorno nel territorio nazionale.

A titolari di misure di protezione sussidiaria o umanitaria, presenti o in transito sul territorio regionale e ai rifugiati;

Ad apolidi e richiedenti asilo o titolari di altre forme di protezione.

Il progetto C.A.S.E. - Comunità accogliente e sviluppo emancipante - vede coinvolto un partenariato variegato.

## Comunità Accogliente e Sviluppo Emancipante

irregolare. Il progetto prevede, inoltre, azioni volte alla sensibilizzazione della comunità locale in merito ai fenomeni migratori, nonché alla formazione sulle suddette tematiche rivolta agli operatori della pubblica amministrazione.

Il Comune di Carlopoli è il capofila e proponente del progetto. Si affiancano all'interno del partenariato i comuni di: Amato, Cortale, Gimigliano, Maida, Miglierina, San Pietro Apostolo, Santa Caterina dello Ionio e Settingiano.

I partner privati sono: la cooperativa Sociale Atlante, la Cooperativa Sociale Coriss, la Cooperativa Midia, l'impresa Sociale Promidea, la cooperativa Enea, l'associazione di Volontariato Altroaiuto.

Fanno parte del partenariato anche la FAI-CISL e l'ANOLF.

*Progetto realizzato con il contributo della Regione Calabria - Dipartimento Tutela della Salute e Servizi Sociali e Socio Sanitari Legge Regionale n-18/2009*

## SERVIZI

Il progetto offre, attraverso sportelli informativi, presenti su Lamezia Terme, Falerna e Catanzaro:

- Supporto e consulenza legale in materia di immigrazione;
- Sostegno psicologico e sociale;
- Orientamento, accompagnamento e supporto socio-sanitario;
- Orientamento al lavoro e all'abitare;
- Attività di formazione e tirocini formativi;
- Sostegno all'affitto
- Formazione per gli operatori pubblici

## OBIETTIVI

- Facilitare l'accesso all'alloggio
- Contrastare il lavoro nero e promuovere l'inserimento lavorativo
- Contrastare i fenomeni di emarginazione e promuovere la partecipazione attiva dei migranti alla vita sociale e culturale della comunità